

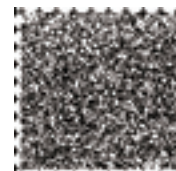
平成25年度研修計画

国立障害者リハビリテーションセンター学院では、平成25年度において別表の通り障害者福祉関係職員を対象とした研修会を実施します。多数の方々の参加をお待ちしております。

1. リハビリテーション関係

[開催順]

No	研 修 会 名	定員(名)	研 修 期 間	日数
1	視覚障害者用補装具適合判定医師研修会（第1回）	60	5月23日（木）～5月25日（土）	3
2	視覚障害生活支援研修会	20	5月29日（水）～5月31日（金）	3
3	盲ろう者向け通訳・介助員指導者養成研修会（第1回）	40	6月3日（月）～6月7日（金）	5
4	福祉機器専門職員研修会	60	6月12日（水）～6月14日（金）	3
5	相談支援従事者指導者養成研修会	208	6月19日（水）～6月21日（金）	3
6	高次脳機能障害支援事業関係職員研修会	200	6月26日（水）～6月28日（金）	3
7	視覚障害者用補装具適合判定医師研修会（第2回）	60	8月22日（木）～8月24日（土）	3
8	義肢装具士研修会	10	8月22日（木）～8月24日（土）	3
9	義肢装具等適合判定医師研修会（前期－後期）	100	8月28日（水）～8月30日（金） 11月27日（水）～11月29日（金）	6
10	サービス管理責任者指導者養成研修会	292	9月25日（水）～9月27日（金）	3
11	音声言語機能等判定医師研修会	30	10月2日（水）～10月4日（金）	3
12	補聴器適合判定医師研修会（前期－後期）	76	10月11日（金）～10月12日（土） 11月7日（木）～11月9日（土）	5
13	リハビリテーション看護研修会	50	10月16日（水）～10月18日（金）	3
14	作業療法士研修会	20	10月23日（水）～10月25日（金）	3
15	リハビリテーション心理職研修会	20	10月28日（月）～10月30日（水）	3
16	盲ろう者向け通訳・介助員指導者養成研修会（第2回）	40	11月11日（月）～11月15日（金）	5
17	更生相談所長等研修会	50	11月14日（木）～11月15日（金）	2
18	身体障害者更生相談所身体障害者福祉司等実務研修会	60	11月20日（水）～11月22日（金）	3
19	言語聴覚士研修会	30	12月5日（木）～12月6日（金）	2
20	視覚障害者用補装具適合判定医師研修会（第3回）	60	12月12日（木）～12月14日（土）	3
21	介助犬・聴導犬訓練者研修会	20	2月17日（月）～2月21日（金）	5
22	手話通訳士専門研修会	20	3月5日（水）～3月7日（金）	3



2. 知的障害・発達障害関係

〔開催順〕

No	研 修 会 名	定員(名)	研 修 期 間	日数
1	発達障害者支援センター職員研修会（第1回）	70	5月16日（木）～5月18日（土）	3
2	知的障害支援者専門研修会	40	5月29日（水）～5月31日（金）	3
3	知的障害・発達障害福祉関係管理職研修会	30	6月5日（水）～6月7日（金）	3
4	自閉症支援入門研修会	40	6月24日（月）～6月26日（水）	3
5	発達相談支援員研修会（第1回）	70	9月18日（水）～9月20日（金）	3
6	リハビリテーション看護研修会	50	10月16日（水）～10月18日（金）	3
7	自閉症トレーニングセミナー（第1回）	20	10月24日（木）～10月25日（金）	2
8	発達障害者支援センター職員研修会（第2回）	70	11月1日（金）～11月2日（土）	2
9	発達障害支援者研修会	40	11月13日（水）～11月15日（金）	3
10	知的障害者更生相談所知的障害者福祉司等実務研修会	60	11月20日（水）～11月22日（金）	3
11	行動障害支援者研修会	40	12月2日（月）～12月4日（水）	3
12	自閉症トレーニングセミナー（第2回）	20	1月18日（土）～1月19日（日）	2
13	発達相談支援員研修会（第2回）	70	1月29日（水）～1月31日（金）	3
14	自閉症支援専門研修会	40	2月13日（木）～2月14日（金）	2
15	発達障害担当行政職員研修会	70	未定	2

（注1）研修会の日程等は変更される場合があります。

（注2）各研修会の実施要綱等の詳細は順次、国立障害者リハビリテーションセンターホームページに掲載されます。

<http://www.rehab.go.jp/College/japanese/training/25train.html>

3. 脳卒中リハビリテーション看護認定看護師教育課程

開 講 期 間	定員(名)	募 集 期 間
平成25年9月～平成26年3月	20	平成25年4月23日（火）～5月22日（水）

入 学 試 験
平成25年6月17日（月） 筆記試験・面接

