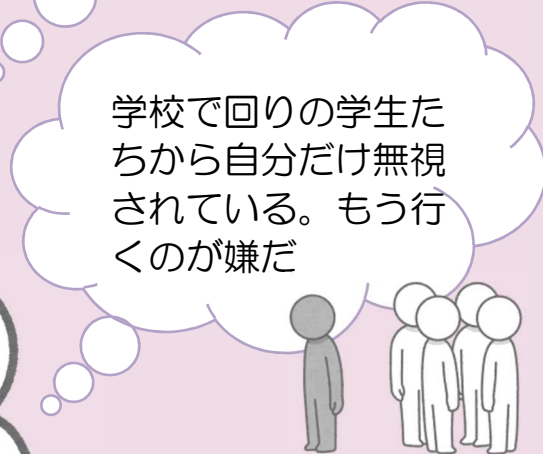
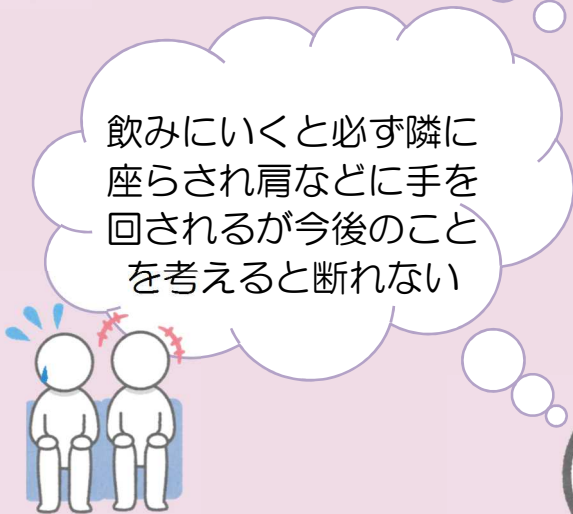
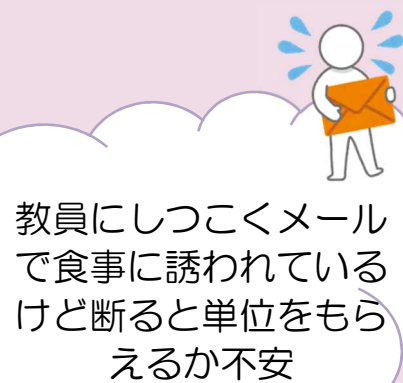
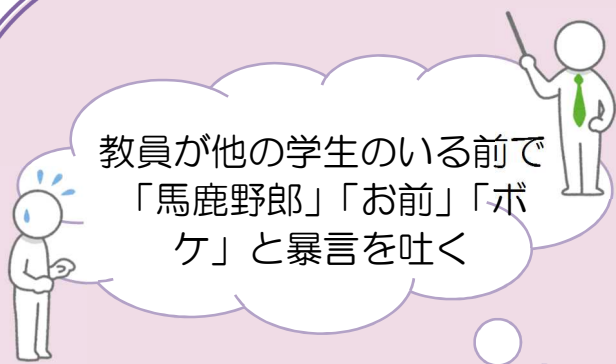


STOP! ハラスメント

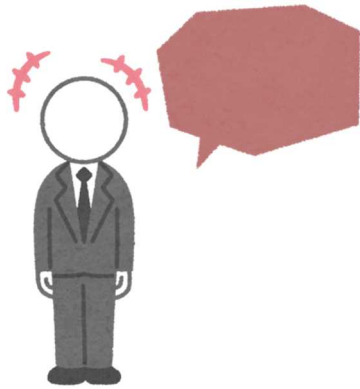
ひとりで悩まないで



ハラスメントのない学院生活をめざして

✚ ハラスメントとは？

相手方の意に反する言葉や行動などにより、その人の人格や尊厳を傷つけること。
就学・就労環境を悪化させる放置できない人権侵害



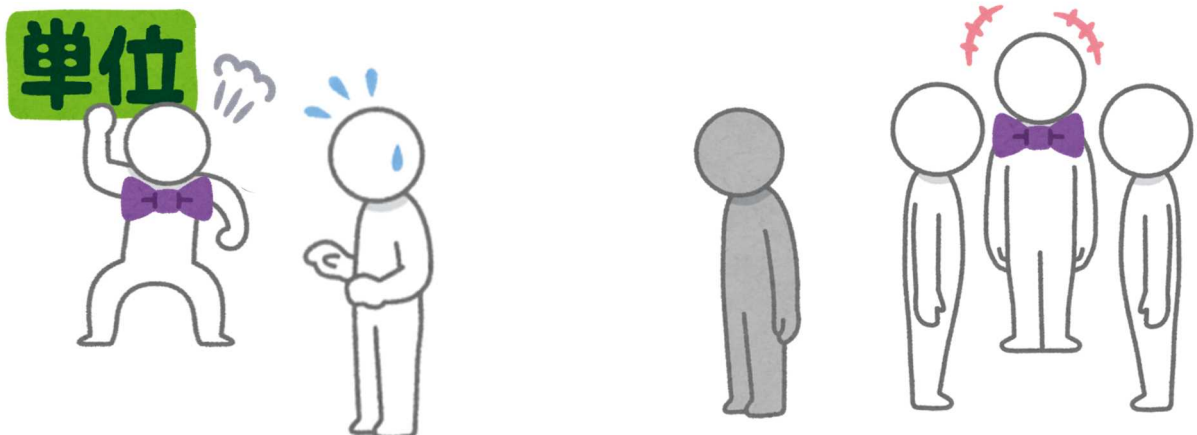
ハラスメントに該当するかどうかは、基本的には言動の受け手がそれを不快に感じるかどうかによって決まります

✚ アカデミックハラスメントとは

就学などおよび正課・課外活動の関係において、優越的地位を利用した不当な差別的扱い、指導責任の放棄、権限の乱用、進路に関する妨害や干渉、又は、人格や尊厳を傷つけること

アカデミックハラスメントの例

- 気に入らないことがあると、大声で怒鳴ったり、暴言を吐いて威嚇する、暴力を振るう。
- 根拠もなく、「単位を認めない」「卒業させない」と脅す
- SNS（LINE や Facebook 等）で友達承認やつながりを依頼する
- 授業以外の会合に無理矢理に出席させる
- 特定の者をひいきしたり、いじめたりする
- 学生のプライバシーに関わることを必要もなく聞く。教員の意向に添わないとき学生に否定的なコメントをしたり、学生の意見を無視したりする
- 深夜早朝など非常識な時間に不要不急のメールを送る
- 教育・研究とは関係ないことがらについて、精神的に傷つける発言を行う



✚ セクシャルハラスメントとは

相手の意に添わない性的な誘いかけや好意的態度の強要、及びその他の性的言動を指す

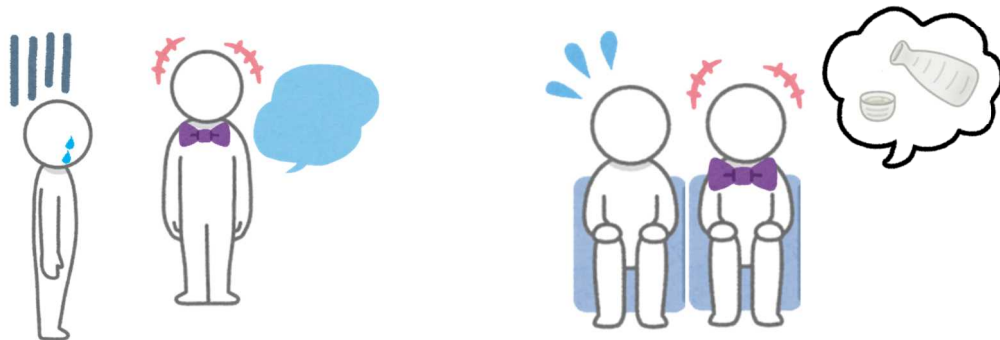
セクシャルハラスメントの例

【発言によるセクハラ】

- 聞くに堪えない卑猥な冗談を交わす。スリーサイズを聞くなど身体的特徴を話題にする
- 性的な経験や性生活について質問する
- 「女（男）のくせに」「女（男）の子」など人格を認めないような呼び方をする

【行動によるセクハラ】

- 身体を執拗に眺め回す
- 研究指導を口実に 1 対 1 で学外に出かけるように誘う
- お酒の席でお酌やダンスを強要する



✚ パワーハラスメントとは

優越的地位を利用して、雇用上、教育、研究上での妨害、差別的待遇や嫌がらせを行うこと、若しくは不利益を与える行為

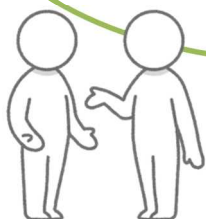
パワーハラスメントの例

- 大勢のいるところで罵倒したり、人格を攻撃したりする
- 事情や理由を説明することなく、罵声を浴びせる
- 職務上必要な情報を意図的に伝えない。またその結果行われた業務が不適切であったとき「仕事ができない」等と罵倒する
- 職務上知り得た個人情報や噂を周囲に告げて回り、当人の職場での居心地を悪くさせる
- 職務上の地位を利用して、必要以上に私的なことに立ち入る
- 飲み会の参加を強要する



ハラスメントを受けたら？

自分が不快だと思っていることを相手に伝えましょう



いやなことをされたらすぐ周囲の人に話しましょう



あなたの受けたハラスメントについて記録をつけておきましょう



「逃げてもいい」ということも
知っておいてください



**自分を責める必要はありません！
相談窓口にすぐ連絡しましょう
プライバシーは厳守されます**

被害を受けたと思われる人は一人で
悩まないで下記の連絡先にご遠慮なくご相談ください

ハラスメント相談窓口

○学院内

e-mail : g-harassment@rehab.go.jp

電話 : 04-2995-3100 (内線 2610)

学院事務室の担当者につながります

○学院外 (リハセンター管理部総務課)

e-mail : harass-rehab@mhlw.go.jp