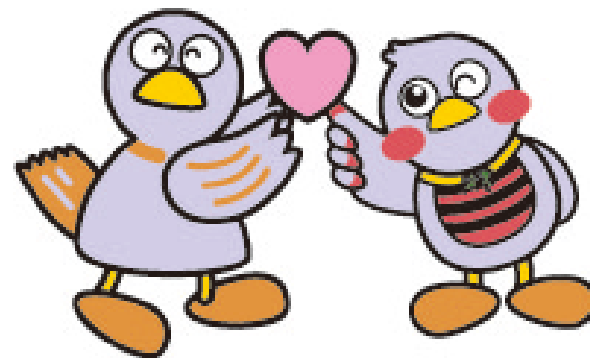


埼玉県の取り組み

埼玉県総合リハビリテーションセンター
支援コーディネーター 佐藤 里美



埼玉県の紹介

★人口:約7,292,051人

★面積:3,798.13km² (H28年12月現在)

★年間快晴日数64日は全国1位(2014年データ)



長瀬川下り



埼玉県総合リハビリテーションセンター



さいたまスーパーアリーナ

埼玉県総合リハビリテーションセンター

◆リハビリテーション病院

昭和57年開所 9診療科・120床

◆身体・知的障害者更生相談所

身体障害者更生相談、知的障害者更生相談、地域支援

◆社会復帰・訓練支援部門

就労移行支援事業所等への事業所支援、障害者支援施設

◆障害者福祉関連部門

手帳の交付、福祉工学、研修

◆健康増進施設

体育館、プール

◆高次脳機能障害者支援センター

平成23年設置



埼玉県高次脳機能障害者支援センター

総合相談窓口

専門の相談員がご相談をお受けします。電話、来所にてご相談いただけます。相談内容に応じて、支援センターの各部門、関係機関との連携をとり、支援をおこないます。

診療部門

医師、看護師、療法士、心理士、ケースワーカーがチームとなり、高次脳機能障害の診断・治療を行います

障害者支援施設

作業訓練やグループ活動を通じて障害の理解を図り、代償手段の獲得による生活の安定と就労等の社会復帰を支援します

地域支援

地域の関係機関と連携し、支援コーディネーターが地域での生活を支援します

認定健康増進施設

体育訓練を通して、体力の維持・向上、対人コミュニケーションスキルの向上を支援します

研修・啓発事業

医療関係者向け専門研修

- ◆講演会形式 3回
事例検討形式 3回
- ◆対象者 医師、看護師、保健師
PT、OT、MSW、PSW等

市町村職員/ 相談支援事業者向け研修

- ◆年1回開催
- ◆対象者 市町村職員
相談支援事業所職員
社会福祉施設職員等

県民向けセミナー

- ◆年1回開催
- ◆対象者 一般県民



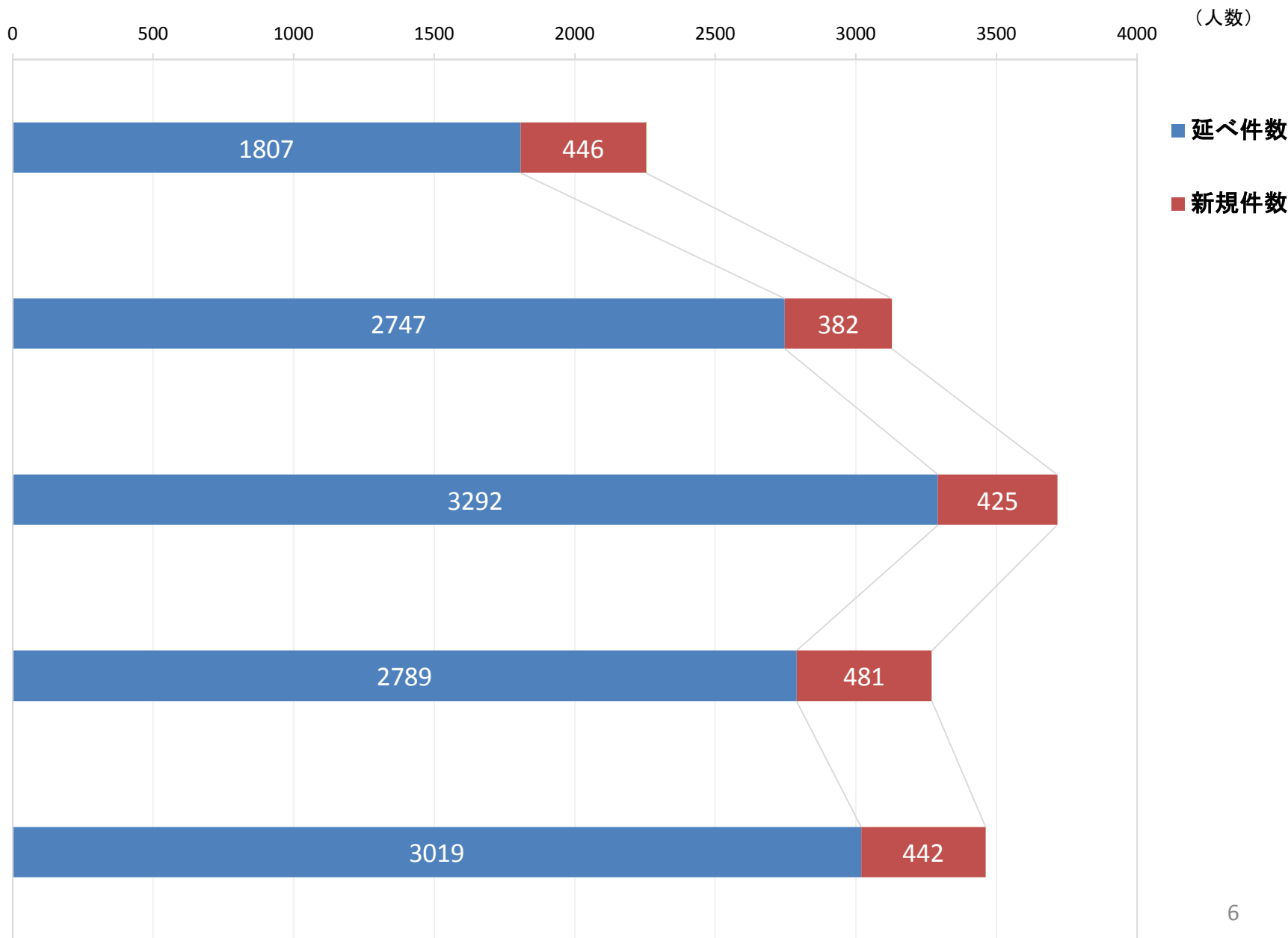
リーフレット/ パンフレットの作成と配布

関係機関へ配布
研修会で活用

ホームページからもダウンロード可

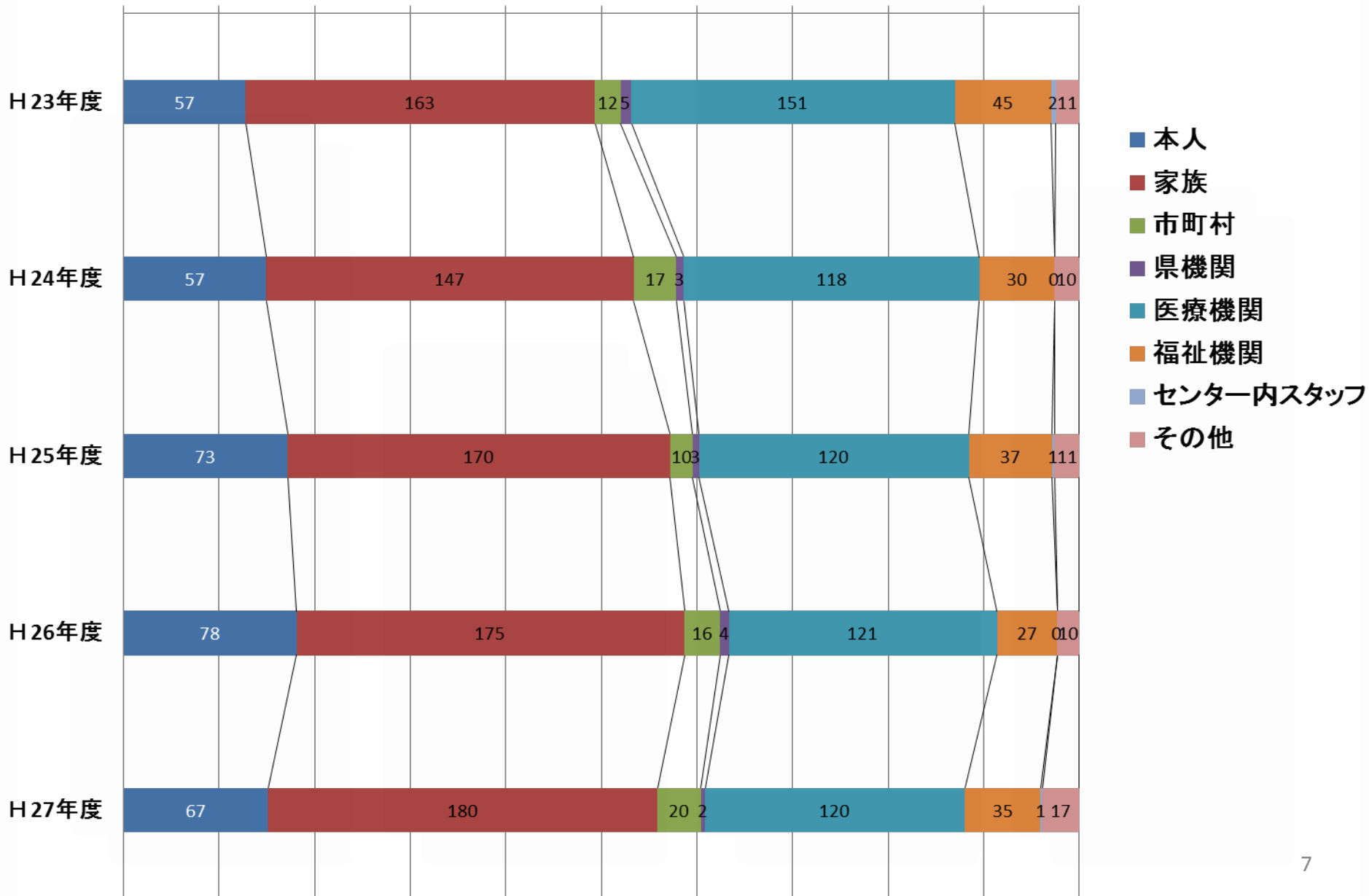


相談件数の推移(述べ件数/新規件数)



新規相談(相談者別)の推移

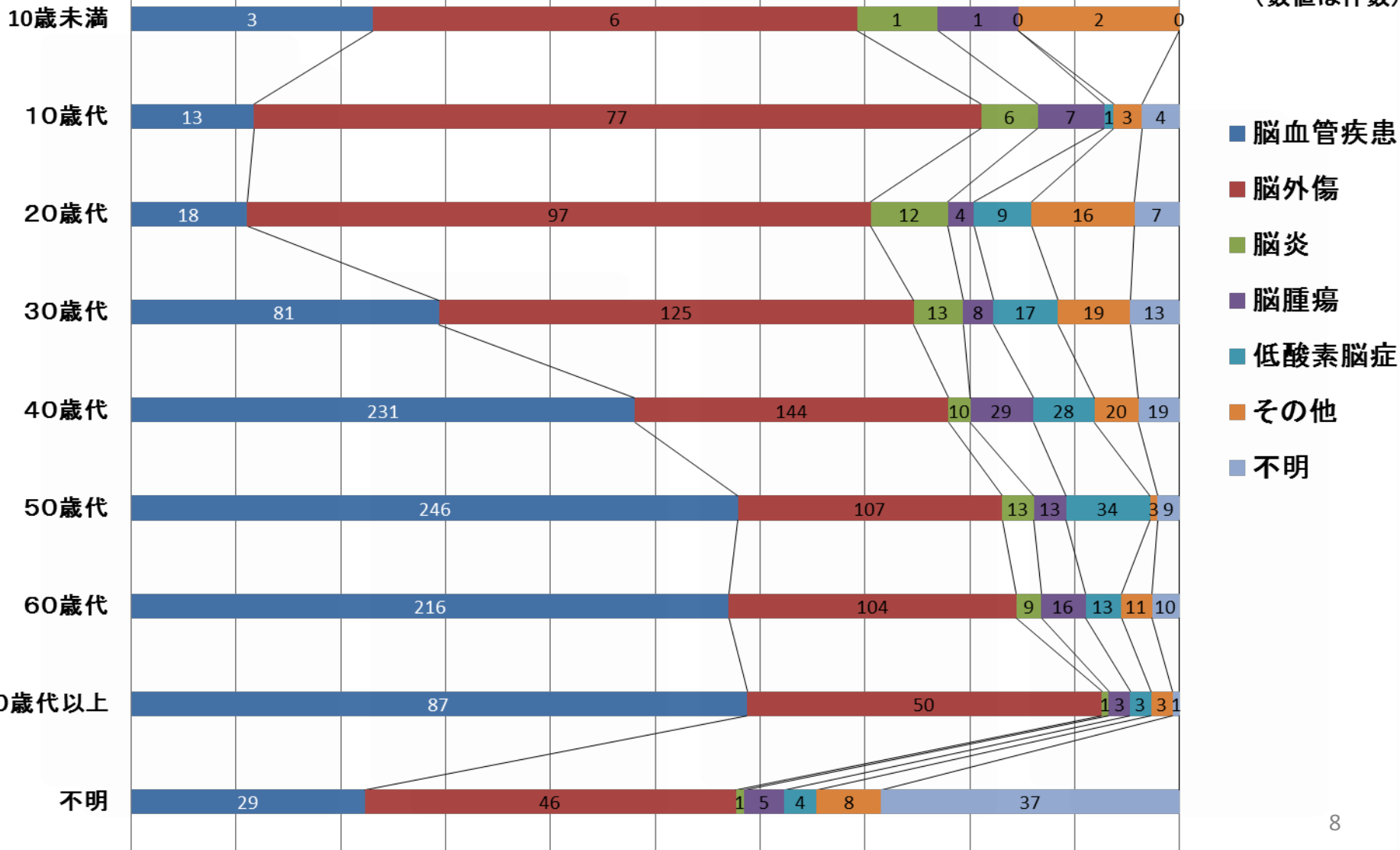
0% 10% 20% 30% 40% 50% 60% 70% 80% 90% 100%



年齢別障害原因（H23～H27年度新規相談累計）

0% 10% 20% 30% 40% 50% 60% 70% 80% 90% 100%

（数値は件数）



新規相談（発症からの期間）の推移

0% 10% 20% 30% 40% 50% 60% 70% 80% 90% 100%

(数値は件数)

- 6月未満
- 6月～1年未満
- 1～3年未満
- 3～10年未満
- 10～20年未満
- 20年以上
- 不明

